

Auf der Suche nach dem Ursprung

Ausstellungsliste



Über die Künstlerin

Sa Reichel, geboren 1968 in China, Künstlerin der bildenden Künste, absolvierte ihre akademische Ausbildung als Designerin erfolgreich an der Academy of Arts & Design der renommierten Tsinghua University Peking.

1993 siedelte sie in die Bundesrepublik Deutschland um und zeigte schon in den 90ern als Galeristin und in gemischten Ausstellungen ihre Exponate.

2018 zog sie nach Thallwitz ins Leipziger Land und eröffnete ihr Atelier in Wurzen als freischaffende Künstlerin.

Mit dem Thema „Auf der Suche nach dem Ursprung“ präsentiert die Künstlerin vom 16. Mai bis 28. Juni 2026 in der Rathausgalerie Grimma einen Querschnitt ihrer Plastiken und Bilder der Schaffensperiode 2018–2025.

Bilder

Modern Heavy Colour

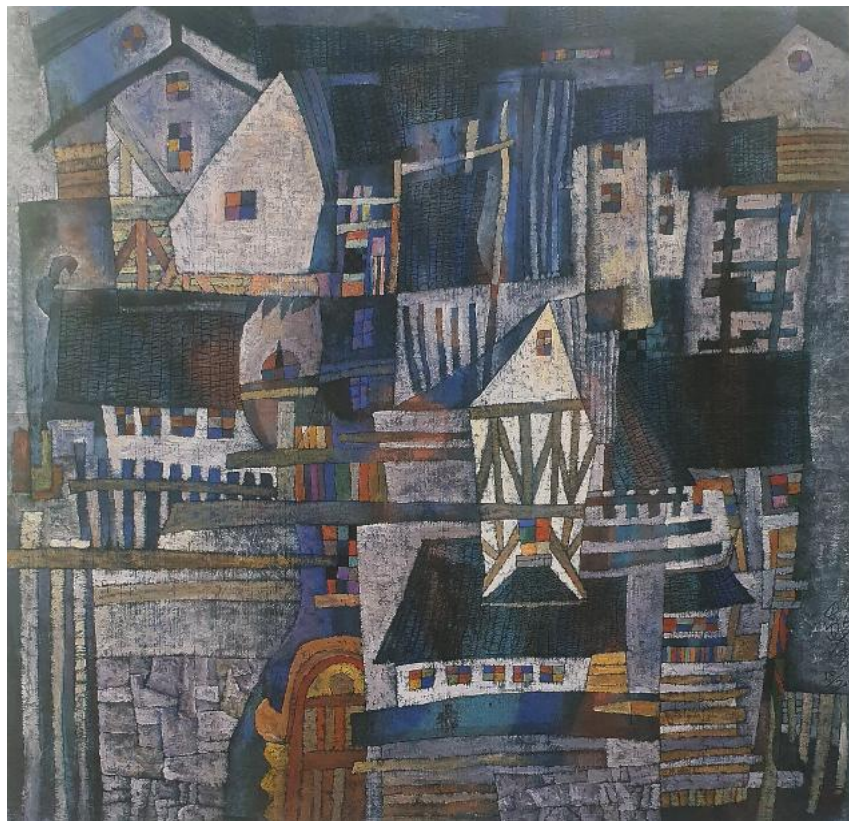
Mischtechnik Acryl und Tusche

7 Das Liebespaar 100x100 € 3800



1 Unbekannte Stadt

68x68 € 980



2 Regenwald

68x68 € 980





3 Regenwald II

68x68 € 980



4 Tanz des Lebens

68x68 € 980

11 Bergggeist
68x68 € 980



12 Piktografie
80x80 € 1280





5 Meerjungfrau

50x50 € 480



6 Lotuskind

50x50 € 480



8 Canna

50x50 € 480

9 Dreams
50x50 verkauft



10 Drachen spielen
mit Perle
50x50 € 480



13 Masken
50x50 € 480



Zwölf Tierkreiszeichen

Ratte – Stier – Tiger – Hase – Drache – Schlange

Pferd – Ziege – Affe – Hahn – Hund - Schwein

30x30 je € 150





Skulpturen

Keramiken

Keramiken mit

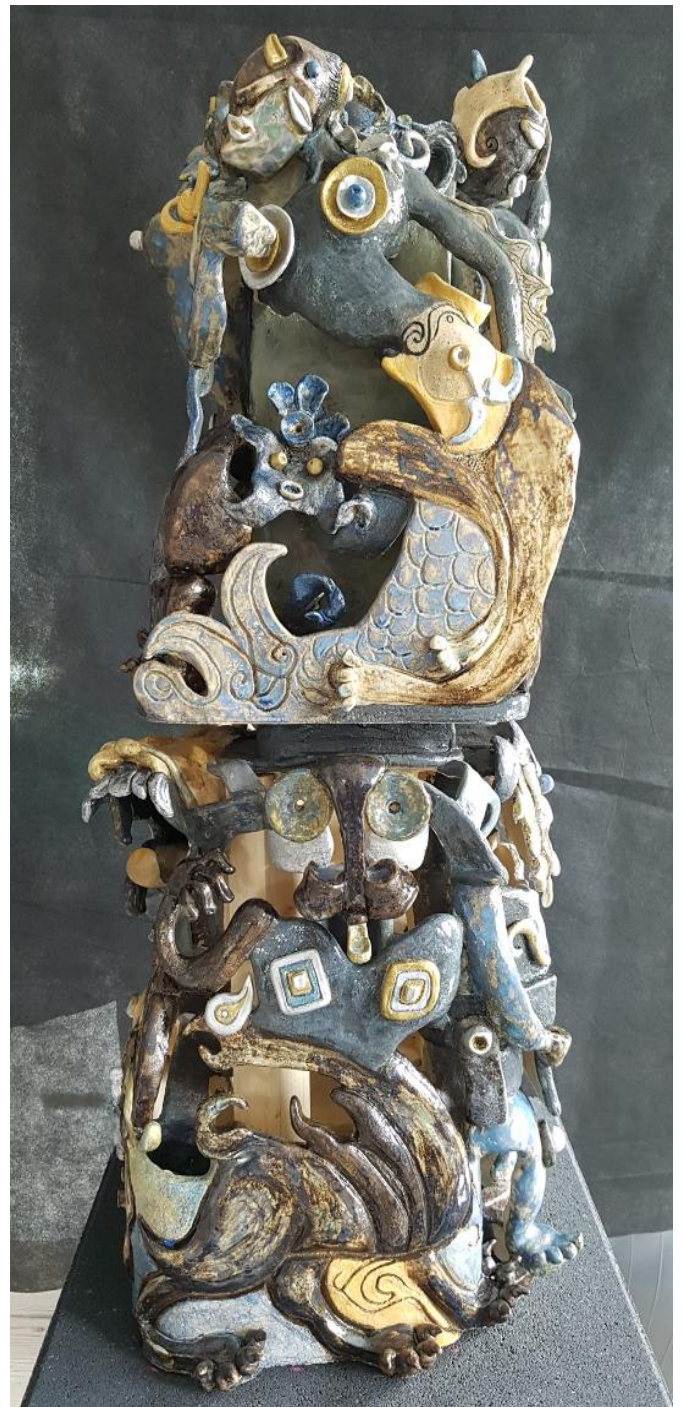
Mineralfarben bemalt

Das Shanhaijing (山海經 / 山海经), ist ein über 2.000 Jahre altes Enzyklopädie-ähnliches Werk der chinesischen Literatur. Es gilt als die reichste Quelle für die frühe chinesische Mythologie und Kosmographie.

Die Legende vom Klassiker der Berge und Meere hat mein künstlerisches Schaffen inspiriert.

1 Impressionen vom Shanhaijing I

96x33x33 € 3500



2 Impressionen Shanhaijing II

43x20x14 € 800



3 Impressionen Shanhaijing III

38x 20x15 € 800



4 Berggott der Westregion

40x21x18 € 1200



Die Ausgrabungen von Sanxingdui zeigen 4800 Jahre alte in Jade, Bronze und Gold ausgeführten Masken, Köpfe und Skulpturen. Bei der Begegnung mit Sanxingdui war ich zu tiefst erstaunt, welche Fantasie der „Alten“ die Fähigkeit besaßen Schönheit zu schaffen, sodass ich diese in meine Keramikunst individuell zum Ausdruck bringen möchte.

5 Sanxingdui Relief I

31x22x9 € 1200



6 Sanxingdui Relief II

35x26x9 € 1200



7 Der Schrein 71x34x31 € 2500



8 Fabeltier I
16x7x26 € 600



9 Fabeltier II
17x13x16 € 600



10 Der Aufseher kneidend
27x14x14 € 800



Figuren aus der Serie „Xing Faktor“

Das Aussehen ist ein Spiegel der Seele

11 Xing Faktor I 16x15x18 € 600



12 Xing Faktor II 20x20x8 € 600



13 Xing Faktor III 20x15x10 € 600



Volkskunst

Meine Magie in die Volkskunst zu integrieren
ist der künstlerische Weg den ich gehe

14 Stille Gedanken 60x40x24 Privatbesitz



15 Masken 54x15x10 € 1200



16 Doppelgesicht 60x34x10 € 1200



17 Prinzessin 14x16x20 € 220



18 Gefäss rot 13x10x9 € 100



19 Gefäss blau 11x11x9 € 100





20 Gefäß mit Tiergesicht III € 200



21 Das Vogelpaar 41x11x11 € 700

22 Gefäss mit Tiergesicht I 13x12x18 € 120



23 Gefäss mit Tiergesicht II 14x11x12 € 120



Tierkreiszeichen

Ratte Stier Tiger Hase je € 220



Tierkreiszeichen

Drache Schlange Pferd Schaf je € 220



Tierkreiszeichen

Affe Hahn Hund Schwein je € 220



www.sar-art.com

sareichel@gmx.net

[Instagram/sar.art1122](https://www.instagram.com/sar.art1122)